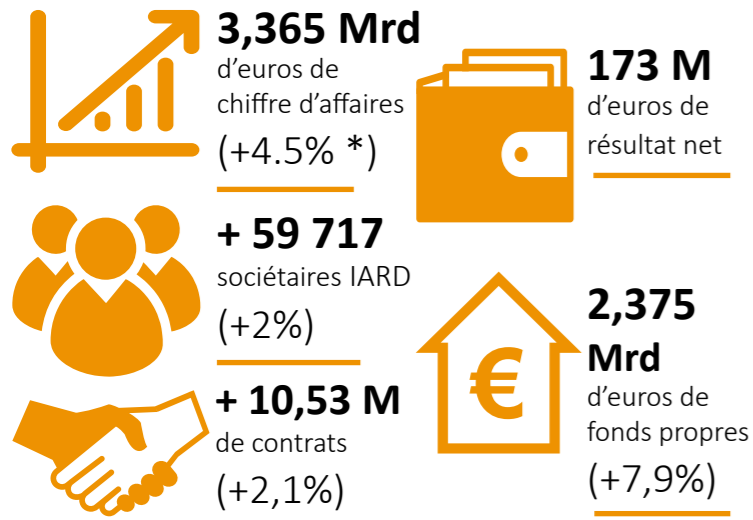


# Résultats 2015 du groupe MAIF

## 2015 : une année exceptionnelle

### Résultats du Groupe MAIF au 31/12/2015 :



\* à périmètre constant

Comme annoncé le 12 février dernier, le 1<sup>er</sup> bilan 2015 du plan stratégique 2015/2018 du groupe MAIF vient confirmer les orientations prises. En effet, avec + 59 717 sociétaires IARD, un chiffre d'affaires de 3,365 milliards d'euros (en hausse de 4.5% \*) et un résultat net (part groupe) de 173 millions d'euros, le groupe MAIF consolide sa position et confirme la dynamique commerciale, axée sur l'agilité et la digitalisation.

### 2015, une année sous le signe de la croissance

Le groupe MAIF enregistre un chiffre d'affaires consolidé de 3,365 milliards d'euros et un ratio

combiné de 97,4%. La progression du chiffre d'affaires est liée à la hausse sensible de l'épargne collectée en vie, qui s'accroît de 8% (marché 5%), mais aussi de l'activité IARD qui croît de 1,3%.

L'année 2015 se caractérise par un résultat net consolidé excédentaire (part groupe) à 173,1 millions d'euros. Ce résultat net s'inscrit comme l'un des plus hauts résultats économiques du groupe de ces dix dernières années.

Le total des actifs gérés par le groupe MAIF s'élève à 15,660 milliards d'euros. Les fonds propres se situent à 2,375 milliards d'euros, ce qui permet au groupe MAIF, avec un ratio de solvabilité ajustée de 275%, soit une augmentation de 15 points, (439% y compris les plus-values latentes et le rappel de cotisations), de satisfaire largement aux exigences réglementaires.

### La fidélité des sociétaires au rendez-vous

Au 31 décembre 2015, la Mutuelle compte 3,033 millions de sociétaires IARD (soit plus de 7 millions de personnes couvertes), représentant 10,53 millions de contrats (+2,1% par rapport à 2014). Avec un solde net de + 59 717 sociétaires IARD supplémentaires (+2% par rapport à 2014), le groupe MAIF confirme être dans une dynamique très positive et ce malgré l'entrée en vigueur de la loi HAMON au 1<sup>er</sup> janvier 2015. Ces résultats sont principalement portés par une très grande fidélité des sociétaires de la MAIF, l'annonce dès septembre du gel des tarifs pour 2016, associé aux premiers effets du plan stratégique 2015/2018.



**Dominique Mahé,**  
Président du groupe MAIF

@dominiqemahe

“ Plus que jamais, la MAIF fait la preuve de la pertinence de son modèle : des sociétaires fidèles, une capacité à se développer et innover. Les résultats très positifs de 2015 confortent les choix opérés et nous encourageant à accélérer la transformation de la Mutuelle à horizon 2018 ”

**Pascal Demurger,**  
Directeur général du groupe MAIF

@pascaldemurger



“ Les résultats de l'année écoulée témoignent de la très bonne santé de la Mutuelle. Au regard de l'ensemble des indicateurs du triptyque (satisfactions des sociétaires, des salariés et performance de l'entreprise) et de nos résultats techniques et financiers, je me félicite de la pertinence des orientations stratégiques que nous avons retenues ”

### Maintien des parts de marché en IARD

Au 31 décembre 2015, le chiffre d'affaires de l'activité non vie du groupe MAIF s'établit à 2,662 milliards d'euros, avec une progression de 2,9 % \* par rapport à 2014. Cette évolution résulte de la croissance du portefeuille en dépit du gel des tarifs d'assurance automobile en 2015, pour la seconde année consécutive et des produits de placements.

Dans un contexte de taux d'intérêts faibles et de marché actions en hausse, les produits financiers s'élèvent à 207 millions d'euros du fait, notamment, d'une hausse des plus-values réalisées sur les

placements en actions et des revenus immobiliers alors que les revenus des obligations à taux fixe diminuent. Par ailleurs, les frais généraux continuent à être maîtrisés avec une baisse de 0,3 point du ratio frais généraux sur cotisations à 29,2 %.



Au 31/12/2015, le groupe assure **3 499 601 véhicules** (contre 3 445 177 en 2014), soit : **+ 54 424 véhicules.**

En 2015, le groupe MAIF dispose de **3 217 115 lieux de risques assurés** (contre 3 161 235 lieux de risques assurés en 2014), soit une évolution de **+ 55 880 logements par rapport à fin 2014.**



Du point de vue de la sinistralité, l'année 2015 est contrastée avec :

- une amélioration du risque Habitation caractérisé par peu d'évènements climatiques après une année 2014 significativement élevée,
- une sinistralité du risque automobile dégradée par une hausse du niveau de fréquence des accidents et une progression des coûts moyens.

### Progression en assurance de personnes

En assurance de personnes, le groupe MAIF, au 31/12/2015, enregistre 3 268 295 contrats (contre 3 174 358 contrats en 2014), soit l'enregistrement de 93 937 contrats supplémentaires.



**1 979 005 contrats PACS** contre 1 942 277 contrats en 2014, soit +36 728 contrats.

**1 146 751 contrats PRAXIS/ Praxis Solutions**, contre 1 100 230 contrats en 2014, soit +46 521 contrats.

**142 539 contrats Rassurercap et Rassurercap Solutions** en 2014 contre 131 851 contrats en 2014, soit +10 688 contrats.

## Assurance vie : une progression affirmée

Au 31/12/2015, le chiffre d'affaires de l'activité vie du groupe MAIF s'établit à 703 millions d'euros, contre 651 millions d'euros en 2014.



La collecte nette en 2015 progresse de 19% avec 341 millions d'euros (contre 288 millions d'euros en 2014). Le nombre d'adhérents progresse de 6,7% \*, pour passer à 443 009 adhérents, contribuant à un taux d'équipement du sociétariat MAIF de 11,4 % (contre 11,1 % en 2014).

\* à périmètre constant

Parmi les faits marquants, notons :

- Une collecte plus orientée vers les unités de compte (18 % contre 7 % en 2014) sur le contrat Assurance Vie Responsable et Solidaire.
- Plus de 49 200 souscriptions nouvelles (épargne et prévoyance) ont été enregistrées sur 2015 (contre 45 000 en 2014 soit une évolution de + 9 % \*).
- Les taux de rémunération servis sur les principaux contrats d'épargne (2,75 % net servi en 2015) restent situés dans la moyenne haute du marché (taux moyen du marché 2,25 %).

Enfin, les montants des actifs gérés de l'activité vie du groupe MAIF s'élève à 8,5 milliards d'euros au 31/12/15 (contre 8,1 milliards d'euros au 31/12/14).

## UN IMPACT LIMITE DE LA LOI HAMON

Nonobstant l'entrée en vigueur de la loi HAMON au 1<sup>er</sup> janvier 2015, qui permet à un assuré de résilier son contrat à tout moment, le groupe MAIF se félicite de la fidélité de ses sociétaires. En effet, l'entrée en vigueur de cette loi n'a pas eu un impact négatif sur le recrutement des sociétaires. Le nombre de départs du groupe MAIF a même baissé de 3% par rapport à celui de 2014.

## QUELQUES REPERES MAIF EN 2015

Parmi les événements marquants qui ont jalonné l'année 2015 de la MAIF, notons principalement :

- **Janvier** : - annonce des taux de rendement servis par Parnasse MAIF pour 2014. Les adhérents de Parnasse MAIF ont pu bénéficier d'un taux de rémunération parmi les plus hauts du marché (moyenne marché 2,5%)  
- 11<sup>ème</sup> prix de la relation client TNS Sofres Bearing Point
- **Février** : partenariat stratégique signé entre la MAIF et la Mutuelle des Sportifs
- **Avril** : levée de fonds Guest to Guest (4 millions d'euros)
- **Juin** : annonce du maintien des tarifs Auto en 2016, pour la 3<sup>ème</sup> année consécutive
- **Juillet** : création de MAIF AVENIR, le fond d'investissement dédié à l'innovation, au digital et à l'économie collaborative.
- **Septembre** : partenariat stratégique signé avec NUMA, l'incubateur de start-ups
- **Octobre** : levée de fonds Payname (4 millions d'euros)
- **Novembre** : levée de fonds Monp'titvoisinage (1,7 millions d'euros)
- **Décembre** : - annonce de la nouvelle organisation de la MAIF  
- Prix de l'assureur de l'année 2015 décerné à M. Pascal Demurger.

## A propos de la MAIF



4<sup>ème</sup> assureur automobiles et 1<sup>er</sup> assureur du secteur associatif, la MAIF couvre l'ensemble des besoins de ses 3 millions de sociétaires (assurances de biens, prévoyance, santé, assistance, épargne, crédit...).

La mutuelle est régulièrement plébiscitée en matière de relation clients où elle arrive en tête des sociétés françaises, tous secteurs confondus.

En 2015, le groupe a réalisé un chiffre d'affaires de 3,365 milliards d'euros.



## Contacts Presse MAIF

**Sylvie Le Chevillier**  
sylvie.le chevillier@maif.fr  
05 49 73 75 60

**Garry Menardeau**  
garry.menardeau@maif.fr  
05 49 73 75 86