

# PACTE DE PERFORMANCE : la MAIF accompagne les sportifs de haut niveau



Dans le cadre de son soutien à la candidature de Paris 2024, la MAIF était présente aux Jeux Olympiques de Rio 2016, en qualité de parrain et assureur du club France. A cette occasion, la Mutuelle a pu exprimer son soutien aux fédérations et aux athlètes français engagés sur cette compétition.

Au cours de ces Jeux Olympiques, la MAIF a signé en présence de M. Thierry Braillard, Secrétaire d'Etat, chargé des sports, le Pacte de performance\*, au profit de 3 athlètes de haut niveau : Renelle Lamotte (Athlétisme), Hélène Lefebvre (Aviron) et Alexandre Iddir (Judo).

Le pacte de performance se matérialise par la signature d'une convention-cadre entre le ministère des sports et la MAIF et engage les deux parties à l'accompagnement de sportifs en activité.

Cette collaboration est une opportunité exceptionnelle pour les sportifs de haut-niveau : en effet, grâce à l'engagement de la MAIF dans ce projet, les 3 sportifs bénéficiaires du Pacte de performance vont pouvoir disposer de conditions optimales pour la préparation des futures grandes compétitions grâce à un aménagement de leur temps de travail ou un soutien financier.

**Dominique Mahé,**  
Président du groupe MAIF  
@dominiquemahe



“ Notre implication dans le sport s'inscrit pleinement dans la vision de la mutuelle : l'audace de la confiance. A la MAIF, nous croyons que le sport contribue à faire grandir la confiance individuelle et collective. Et la confiance est source de performance. C'est le sens de notre engagement à travers le « Pacte de performance » signé à Rio. Apporter un soutien à de jeunes athlètes qui connaissent souvent des conditions matérielles précaires, c'est contribuer à renforcer leur confiance en eux, c'est donc les aider à poursuivre leur progression vers de nouvelles victoires ”



Alexandre Iddir, Dominique Mahé et Thierry Braillard (Photo MAIF)



Denis Masseglia, Alexandre Iddir, Dominique Mahé, Hélène Lefebvre, Thierry Braillard, Jean-Jacques Mulot et Bernard Amsalem (Photo MAIF)

\* **Le Pacte de Performance** s'adresse aux athlètes de haut niveau sélectionnés par l'INSEP et le ministère des Sports dont la situation financière est souvent précaire. Il met à disposition deux outils "gagnant-gagnant" pour l'athlète et pour l'entreprise :

- ooo **Le contrat d'insertion professionnel (CIP) :** La MAIF l'utilise déjà en interne pour deux athlètes issus de la Fédération d'Aviron et dont l'une, Hélène Lefebvre, était présente aux JO de Rio. C'est un contrat de travail aménagé pour permettre aux athlètes de haut niveau de s'entraîner en vue des JO ou des grandes compétitions.
- ooo **Le contrat d'image :** il s'agit d'un contrat renouvelable (conclu en général sur la base de deux années) sur le temps d'une olympiade qui lie l'entreprise à l'athlète.

## A propos de la MAIF



4<sup>ème</sup> assureur automobiles et 1<sup>er</sup> assureur du secteur associatif, la MAIF couvre l'ensemble des besoins de ses 3 millions de sociétaires (assurances de biens, prévoyance, santé, assistance, épargne, crédit...).

La mutuelle est régulièrement plébiscitée en matière de relation clients où elle arrive en tête des sociétés françaises, tous secteurs confondus. En 2015, le groupe a réalisé un chiffre d'affaires de 3,365 milliards d'euros.

## Les 3 sportifs de haut niveau bénéficiaires du pacte de performance :



**RENELLE LAMOTE**  
(ATHLÉTISME)

<http://espritbleu.franceolympique.com/espritbleu/athletes/7/lamote-132997.php>

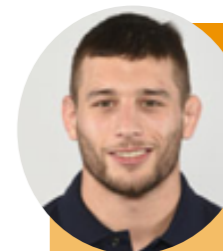
Jeux Olympiques : **1ère participation**  
Championnats du monde : **8e en 2015**  
Championnats d'Europe : **1ère en 2015 (espoirs) et 2e en 2016**  
Championnats de France : **1ère en 2014 et 2016**



**HÉLÈNE LEFEBVRE**  
(AVIRON)

<http://espritbleu.franceolympique.com/espritbleu/athletes/1/lefebvre-22931.php>

Jeux Olympiques : **1ère participation**  
Championnats du monde : **5e en 2015**  
Championnats d'Europe : **10e en 2015**  
Championnats de France : **1ère en skiff de 2014 à 2016**



**ALEXANDRE IDDIR**  
(JUDO)

<http://espritbleu.franceolympique.com/espritbleu/athletes/6/iddir-132746.php>

Jeux Olympiques : **1ère participation**  
Championnats d'Europe : **1/4 de finaliste en 2014**  
Championnats de France : **1er en 2013**

## Contacts Presse MAIF

**Sylvie Le Chevillier**  
sylvie.le.chevillier@maif.fr  
05 49 73 75 60

**Garry Menardeau**  
garry.menardeau@maif.fr  
05 49 73 75 86