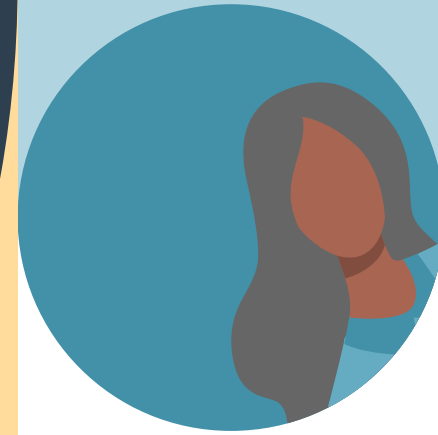




**sur salaire
et indemnité**



**En route vers
la saison 5**





**En 8 ans
c'est :**



**600
K€**

collectés
depuis 2015

198 K€

pendant la saison 4
(entre 2022 et 2024)

4,56 €

Don moyen
mensuel en 2023

17

associations
bénéficiaires
depuis
octobre 2015



2

grandes thématiques :
• Inclusion et solidarité
• Environnement



Exemples d'actions soutenues avec



Collectif Handicap

Prise en charge de
40 journées d'accueil
de jeunes en situation
de handicap pour
soulager leur famille

Cœur de forêt

Plantation de **1944 arbres**
et financement de
**15 activités de
sensibilisation**



Solidarité Femmes

759 femmes
prises en charge
sur le 3919

